

# 스마트 일산화탄소감지 센서

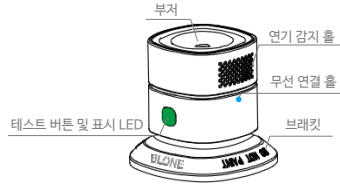
MODEL : BLSCS

## 스마트 일산화탄소감지 센서 Smart CO Sensor

**BLONE**  
Model : BLSCS

100% 정품만을 공급하며 품질을 보증합니다.

### 구 성



- Zigbee 네트워크 보안 시스템
- 초 저전력 설계 (수명 2년 이상)
- 실시간 CO 감지 기능 및 온라인 모니터링
- 외부 경보 해제 차단 기능
- 손쉬운 배터리 교체
- 공구가 필요 없는 손쉬운 설치

### 사 양

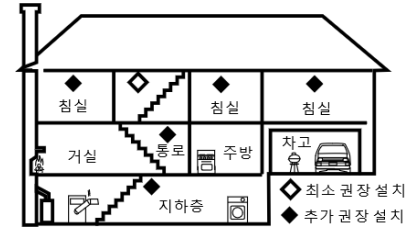
|      |  |
|------|--|
| 전 원  | DC3V (CR123A * 1)  |
| 대기전력 | 20uA 이하  |
| 알람전력 | 60mA 이하  |
| 소리세기 | 85dB/1m  |
| CO감지 | 30ppm 120분 이내 알람<br>50ppm 60~90분 이내 알람<br>100ppm 10~40분 이내 알람<br>300ppm 3분 이내 알람 |
| 동작온도 | -10℃ ~ 50℃   |
| 동작습도 | 95% 이하   |
| 네트워크 | Zigbee   |
| 무선거리 | 100m 이하 (개방시)  |
| 치 수  | 60 X 60 X 49.2(mm)   |

### 제 품 유 의

1. 에이컨/히터 장치, 전류 회로 차단기, 고주파수 간섭이 있는 곳에 설치하지 마십시오.
2. 금속면, 금속바에는 설치하지 마십시오. 무선 전송 신호가 감쇠 되어 무선통신 거리가 짧아집니다.
3. 테스트 버튼을 눌러 주기적으로 동작 상태를 점검 하십시오.
4. 테스트시 CO 스프레이를 사용하지 마십시오.
5. 비정상 동작시 아래 항목을 확인 하십시오.

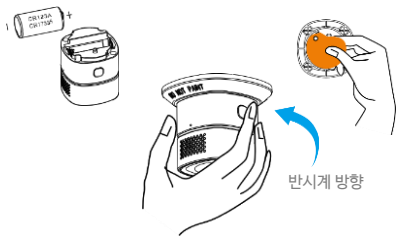
| 증상               | 이유            | 해결방안        |
|------------------|---------------|-------------|
| 전원인가 후 알람        | 먼지 or 증기로 오동작 | 먼지 or 증기 제거 |
| 전원인가 후 2회 '삐' 알람 | 전원 부족         | 배터리 교체      |
| 테스트시 무알람         | 배터리 극성 반전     | 배터리 극성 확인   |
| 부저 무음            | 전원 부족         | 배터리 교체      |

### 설 치 팁



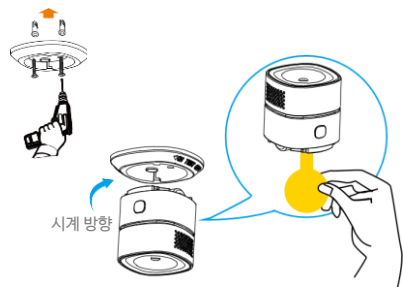
1. 단층 주택은 각 침실에 최소 1개 설치, 가스 설비로부터 6m 떨어진 곳에 설치를 권장합니다.
2. 다층 주택은 각 침실 및 지하실에 1개 이상 설치, 가스 설비로부터 6m 떨어진 곳에 설치를 권장합니다.

### 설 치 방법



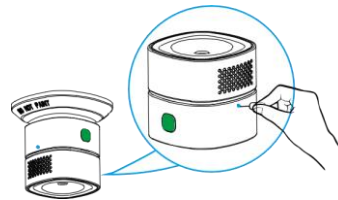
1. 기기 본체를 브래킷으로부터 제거하십시오.
2. 브래킷 뒷면의 양면 테이프 탭을 제거하십시오.

\* 배터리는 +, - 위치를 확인 후 교체하십시오.



3. 설치 위치면에 브래킷을 붙이고, 나사로 고정 하십시오.
4. 배터리 절연 필름을 제거 후 기기 본체를 브래킷에 걸어 설치하십시오.

### 네트워크 연결 방법



1. 니들을 연결 홀에 삽입 후 3~5초간 누르십시오.
2. 기기 본체 정면 표시 LED가 녹색으로 빠르게 깜빡이면 네트워크 연결 상태입니다.
3. 기기 본체 정면 표시 LED가 녹색으로 천천히 5회 이상 깜빡이면 네트워크 해지 상태입니다.

### 동 작 방 법

| 상태  | 표시 LED                | 알람음            |
|-----|-----------------------|----------------|
| 대기  | 녹색 LED 깜빡임 (53초 마다)   | 무음             |
| 테스트 | 녹색-붉은색-노란색-녹색 순으로 깜빡임 | 빠르게 4회 '삐'     |
| 알람  | 붉은색 LED 빠르게 깜빡임       | 빠르게 4회 '삐'     |
| 예열  | 녹색-붉은색-노란색-녹색 순으로 깜빡임 | 1회 '삐'         |
| 저전력 | 붉은색 LED 깜빡임 (53초 마다)  | 1회 '삐' (53초마다) |
| 결함  | 노란색 LED 2회 깜빡임        | 2회 '삐' (10초마다) |
| 폐기  | 노란색 LED 2회 깜빡임        | 4회 '삐' (10초마다) |

1. CO가 감지되면 기기 본체 정면 표시 LED가 붉은색으로 깜빡이며, 감지 신호를 전송합니다.
2. 다른 기기와 연동 됩니다. (사이렌, 제어기기 등)
3. 경비 모드(외출, 휴) 설정 시 열림/닫힘이 감지 되면 알람이 울리고, 알람 메시지를 전송합니다.

### 품질보증 등록

| Android                | iOS                                |
|------------------------|------------------------------------|
| (QR 코드)                | (QR 코드)                            |
| 보증 기간 : 구매일로 부터 12개월   |                                    |
| (QR코드)                 | 1. QR 스캔<br>2. 페이지 이동<br>3. S/N 입력 |
| S/N : 1905001000000001 |                                    |

1. 정해진 보증기간 내 정상적인 제품을 사용 중 품질 결함인 경우 무상 서비스를 제공합니다.
2. 보증기간이 만료되면 유상 수리 또는 교환을 해야 합니다. 공식판매점에서 지정한 서비스 센터만 가능합니다.